

FLIR GF320

Infraroodcamera voor gaslekdetectie en elektrische inspecties

De nieuwe FLIR GF320 is een revolutionaire infraroodcamera die in staat is methaanemissies of andere vluchtige organische stoffen te detecteren. Deze camera is onovertrefbaar bij het opsporen van zelfs de kleinste gaslekken.

- Visualisatie in real time van zelfs zeer kleine gaslekken, dankzij uitstekende High Sensitivity Mode
- Meet temperaturen van -40 tot +350 °C met een nauwkeurigheid van ±1 °C
- Ingebouwde video-opname, digitale camera, laserpointer
- Geïntegreerde GPS-gegevens helpen bij het vinden van de exacte locatie
- Kantelbare LCD-viewfinder van hoge kwaliteit en met hoge resolutie levert een helder en scherp beeld in omstandigheden met slecht licht en bij zonlicht
- Licht (2,48 kg) en robuust ontwerp
- Op de gebruiker geïnspireerde ergonomie: draaibare hendel, knoppen voor directe toegang
- Dubbele functie, detecteert gaslekken én voert elektrische inspecties uit [radiometrische beeldgegevens].

Visualiseert gaslekken in real time

FLIR GF320 kan grote gebieden snel scannen en lekken in real time lokaliseren. De camera is ideaal voor installaties die moeilijk te bereiken zijn met contactmeetinstrumenten. Er kunnen letterlijk duizenden onderdelen per shift worden gescand zonder dat het proces hoeft te worden onderbroken. Zo blijven productieonderbrekingen beperkt en beschikt u over een procescontrolemiddel. En boven alles is het uitzonderlijk veilig, want mogelijk gevaarlijke lekken kunnen van vele meters afstand worden ontdekt en bewaakt.

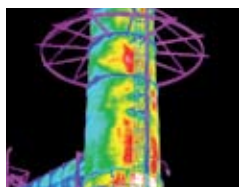
Verhoogt de veiligheid

Met FLIR GF320 zult u uw arbeidsveiligheid, de naleving van milieuverordeningen en regelgeving (en niet te vergeten uw bedrijfsresultaten) verbeteren doordat u lekkages opspoorst die winstderving inhouden.

Detecteert de volgende gassen:

- | | | |
|----------------|-------------|-------------|
| • benzeen | • MEK | • butaan |
| • ethanol | • MIBK | • ethaan |
| • ethylbenzeen | • octaan | • methaan |
| • heptaan | • pentaan | • propaan |
| • hexaan | • 1-penteen | • ethyleen |
| • isopreen | • toluen | • propyleen |
| • methanol | • xyleen | |

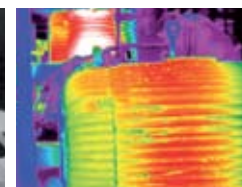
Toepassingen:



Olieraffinaderijen



Aardgas



Energieopwekking



Petrochemische en chemische industrie



Een sniffer detecteert gas, maar kan de bron ervan niet traceren, terwijl op deze thermische afbeelding de bron van het lek duidelijk te zien is en het gas als een zwarte rookpluim zichtbaar wordt gemaakt.



Kantelbaar, uitklapbaar en zeer contrastrijk kleuren-LCD-scherm van 4,3 inch draagt ertoe bij dat u uw doelen veiliger kunt bekijken vanuit vele hoeken, zonder te hoeven turen.



Automatische (one touch) en handmatige focus met continue 8-1x digitale zoom helpt u moeiteloos perfecte beelden te leveren.

Technische specificaties FLIR GF320

Beeldvormings- en optische gegevens	
Beeldveld/minimale focusafstand	24° x 18°/0,3 m
Lensidentificatie	Automatisch
F-getal	1,5
Thermische gevoeligheid/NETD	<25 mK bij +30 °C
Focus	Automatisch (one touch) of handmatig (elektrisch of op de lens)
Zoombereik	1–8x continu, digitale zoomfunctie
Digitale beeldverbetering	Ruisreductiefilter, NUC, High Sensitivity Mode (HSM)
Focal Plane Array (FPA)/spectrumbereik	Gekoelde InSb/3–5 µm
IR-resolutie	320 x 240 pixels
Detector pitch	30 µm
Sensorkoeling	Stirling Microcooler (FLIR MC-3)
Elektronica en datatransmissiesnelheid	
Volledige beeldsnelheid	60 Hz
Beeldweergave	
Display	Ingebouwd, breedbeeld, 4,3 inch (10,9 cm) LCD, 800 x 480 pixels
Viewfinder	Ingebouwd, kantelbaar OLED, 800 x 480 pixels
Automatische beeldcorrectie	Continu/handmatig; lineair of op basis van histogram
Handmatige beeldcorrectie	Level/span
Beeldmodi	IR-beeld, zichtbaar beeld, High Sensitivity Mode (HSM)
Meting	
Temperatuurbereik	-40 tot +350 °C
Nauwkeurigheid	±1 °C voor temperatuurbereik (0-100 °C) of ±2% van meting voor temperatuurbereik (> +100 °C)
Meetanalyse	
Spotmeter	10
Gebied	5 velden met max/min/gemiddeld
Profiel	1 line live (horizontaal of verticaal)
Verschiltemperatuur	Deltatemperatuur tussen meetfuncties of referentietemperatuur
Referentietemperatuur	Handmatig ingesteld of overgenomen van een willekeurige meetfunctie
Emissiviteitscorrectie	Variabel van 0,01 tot 1,0 of te selecteren uit bewerkbare materialenlijst
Correctie gereflecteerde schijnbare temperatuur	Automatisch, op basis van ingevoerde gereflecteerde temperatuur
Meetcorrecties	Gereflecteerde temperatuur, afstand, atmosferische doorlating, vochtigheid, externe optiek
Instelling	
Menuopdrachten	Level, span Auto adjust Continu/handmatig/semi-automatisch Zoombereik Palet Opname starten/stoppen Beeld opslaan Beeld weergeven/oproepen
Instellingsopdrachten	1 programmeerbare knop, lokale aanpassing van eenheden, taal, datum- en tijdweergave
Webinterface	Admin-camera-instelling en weergave IR-beelden
Beelden opslaan	
Beeldopslagtype	Verwijderbare SD- of SDHC-geheugenkaart, twee kaartsleuven
Beeldopslagcapaciteit	> 1200 beelden (JPEG) met nabewerkingsmogelijkheid per GB op geheugenkaart
Beeldopslagmodus	IR-beelden/zichtbare beelden. Zichtbaar beeld wordt automatisch gekoppeld aan bijbehorend IR-beeld.
Bestandsindelingen	Standaard-JPEG, inclusief 14-bits meetgegevens
GPS	Locatiegegevens vanuit ingebouwde GPS automatisch toegevoegd aan elk beeld
Video-opname en -streaming	
Niet-radiometrische IR-video-opname	MPEG4/H.264 (60 minuten/clip) naar geheugenkaart. Visuele beeld kan automatisch toegevoegd worden aan bijbehorende opname of niet-radiometrische IR-video.
Video-opname digitale camera	MPEG4/H.264 (25 minuten/clip) naar geheugenkaart
Niet-radiometrische IR-video-streaming	RTP/H.264
Digitale camera	
Ingebouwde digitale camera	3,2 megapixels, autofocus en twee videolampen
Laserpointer	
Laser	Geactiveerd met speciale knop
Interfaces voor datacommunicatie	
USB	USB-A: voor aansluiting extern USB-apparaat (bijv. USB-stick) USB Mini-B: voor gegevensoverdracht van en naar pc
USB, standaard	USB Mini-B: 2.0 High Speed
Video	HDMI
Voeding	
Batterijtype	Oplaadbare lithium-ionbatterij
Batterijspanning	7,2 V
Gebruiksduur batterij	> 3 uur bij 25 °C en normaal gebruik
Opladsysteem	In camera (netspanningsadapter of 12 V voor in de auto) of met oplader voor twee batterijen
Starttijd	< 5 min. @ 25°C

Omgevingsgegevens	
Gebruikstemperatuurbereik	-20 tot +50 °C
Opslagtemperatuurbereik	-30 tot +60 °C
Luchtvochtigheid (gebruik en opslag)	IEC 68-2-30/24 uur 95% relatieve vochtigheid +25 tot +40 °C (2 cycli)
Europese richtlijnen	73/23EEG, 89/336/EEG, 2002/95/EG, 2002/96/EG
EMC	EN61000-6-3 (emissie)
EN61000-6-2 (immunititeit)	
FCC 47 CFR Part 15 class B (Emission) EN 61 000-4-8, L5 EN/UL/CSA 60950-1	
Behuizing	IP 54 (IEC 60529)
Schokken	25 g (IEC 60068-2-29)
Trillingen	2 g (IEC 60068-2-6)
Fysische gegevens	
Gewicht camera, incl. lens en batterij	2,48 kg
Gewicht batterij	0,24 kg
Afmetingen camera incl. lens (l x b x h)	305 x 169 x 161 mm
Statiefaansluiting	Standaard, 1/4"-20
Materiaal behuizing	Aluminium, magnesium
Materiaal handgreep	TPE (thermoplastische elastomeren)

Leveringsomvang	
Verpakking, inhoud	
Infraroodcamera	
Standaardlens, 24° (Si)	
Transportkoffer	
Lenskap (op lens gemonteerd)	
Lensdop (twee stuks, een voor achterkant lens en een voor opening camerabody)	
Lenskapriempje, 2 stuks	
Schouderriem	
Batterijen, 2 stuks (een van de batterijen in camera)	
Batterijlader	
Voeding	
Voedingskabel	
HDMI-DVI + HDMI-HDMI kabel	
USB-kabel	
SD-geheugenkaart	
SD-kaartadapter (via USB aan te sluiten op pc)	
Introductiehandleiding (gedrukte versie)	
Handleiding voor GF-serie op CD	
FLIR Quick report op CD	
Video Report 1.0 met handleiding op CD	
Certificaat van systeemkalibratie	



Specificaties en prijzen kunnen zonder kennisgeving worden gewijzigd. Copyright © 2010 FLIR Systems.
Alle rechten voorbehouden met inbegrip van het recht van volledige of gedeeltelijke reproductie in welke vorm dan ook.

SENSOR BV

FLIR DISTRIBUTOR

www.sensorbv.nl

James Wattlaan 7
Postbus 270
5150 AG Drunen

T: +31 (0)416 369473

F: +31 (0)416 369483

M: +31 (0)6 45522929

E: info@sensorbv.nl

